

## CV-RS485/232

### Conversor para Software de Programação



#### ➤ DESCRIÇÃO GERAL

O conversor USB é responsável por efetuar a comunicação da central com o software de programação, sendo possível fazer a nomeação, programação e análise do histórico de eventos da central através do computador.

#### ➤ CARACTERÍSTICAS

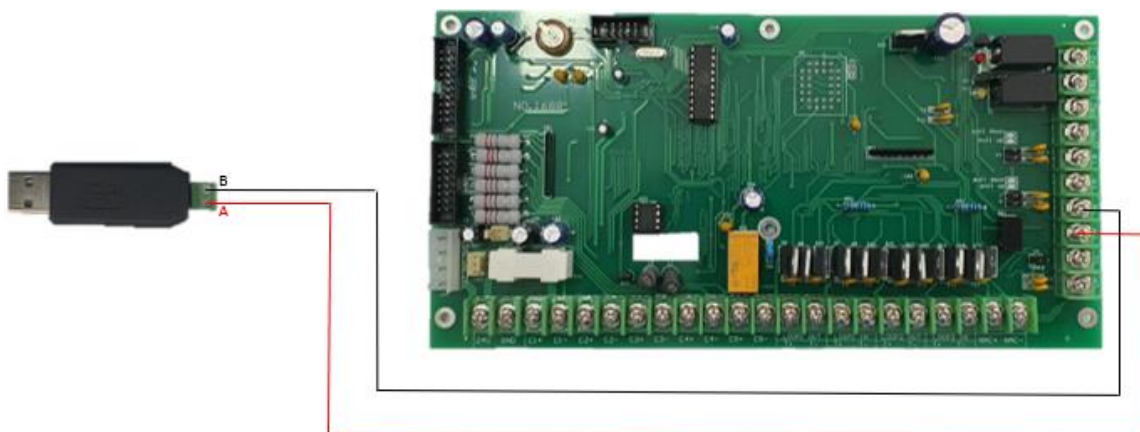
- Estrutura superfina e design de baixo consumo de energia;
- Comunicação por 02 fios;
- Capaz de realizar programação e nomeação de equipamentos através de software gratuito;
- Capaz de fazer a leitura de histórico de eventos da central.

#### ➤ ESPECIFICAÇÕES TÉCNICAS

Funciona nos sistemas	Win XP, Win Vista, Win7, Win8/8.1, Win10, Linux, MacOS, Win CE5.0
Distância máxima para comunicação	1,2 km
Dimensões	60mm x18mmx14mm
Cor	Preto
Peso	8g

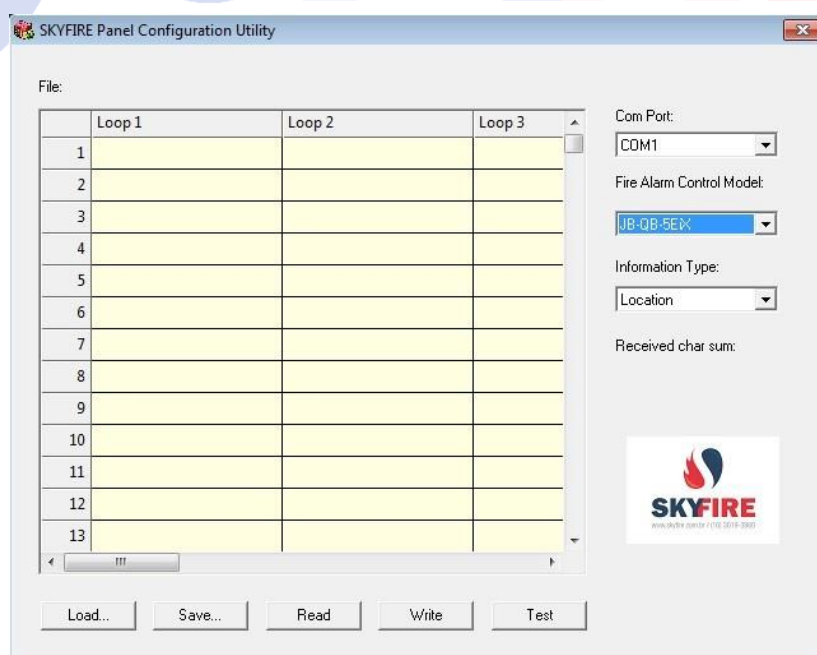
#### ➤ MANUAL DE INSTRUÇÕES

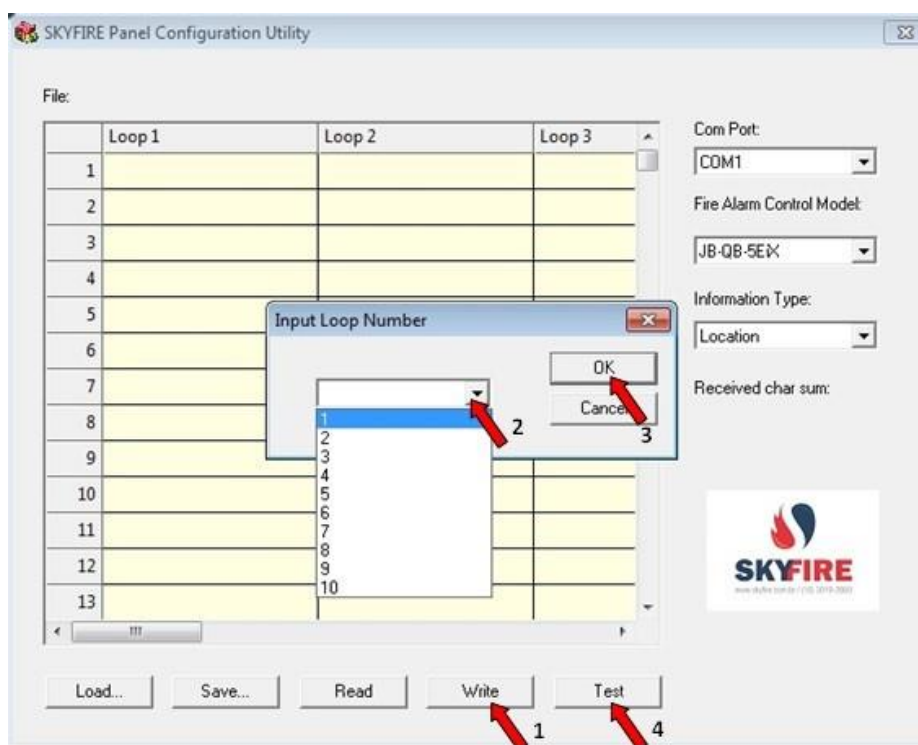
- Baixe o software de programação e o atualizador do driver conversor em nosso site ([www.skyfire.com.br](http://www.skyfire.com.br));
- Atualize o driver e instale o software de programação;
- Conecte o conversor **USB RS-485** em seu computador com os bornes A/B;
- Borne **A** do conversor deve ser conectado no borne **MA** da placa principal da central, e o borne **B** no borne **MB**.



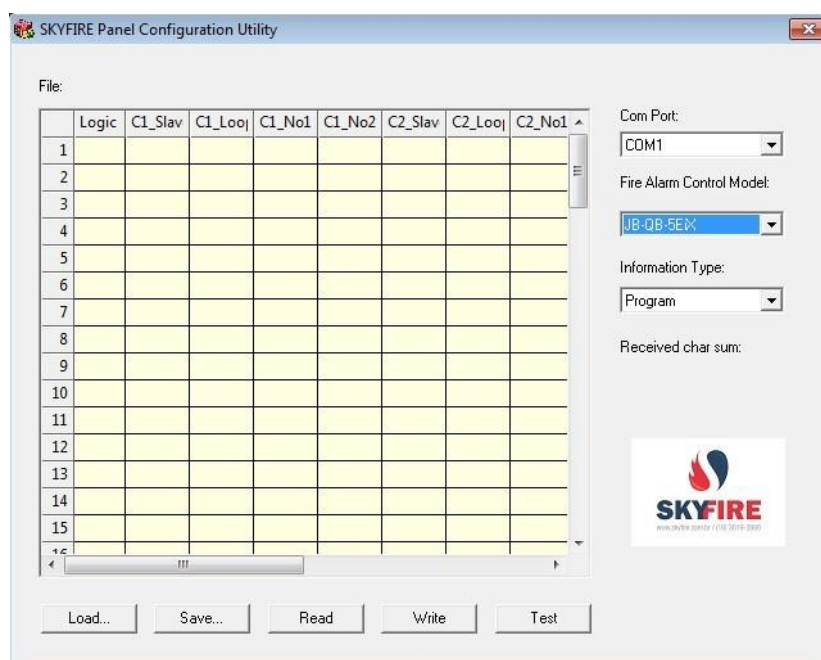
## ➤ UTILIZANDO O SOFTWARE DE PROGRAMAÇÃO

- Este software é utilizado para inserir o nome do local dos equipamentos, leitura dos endereços contidos na central, programação de associações e verificação do histórico de eventos da central;
- É necessário o conversor RS485 para USB e um computador com sistema operacional 32 bits (funciona em 64bits, desde que configurado para ser executado em modo de compatibilidade);
- A central possui uma saída RS485 contida na placa principal (utilize os bornes MA e MB);
- Procedimento:
  - a) Ligue a fiação do conversor na saída MA (+) e MB (-) da central e a outra extremidade no computador/notebook (instalar o driver correto para o conversor RS485/USB);
  - b) Ligue a central, entre no “Menu Principal” e pressione a opção “8 – Conectar PC”;
  - c) Abra o programa de controle da central, conforme abaixo:





- Selecione a porta de comunicação do computador em **Com Port** = COM1, COM2, COM3 ou COM4; **Fire Alarm Control Model**: SE-6100A 1/2/3... ou JB-QB-5Ei ou JB-QB-5EiX; **Information type**: Location (localização).
- Digite os nomes dos equipamentos no laço (loop) desejado. É possível salvar a programação feita no computador (recomendável). Utilize o botão <save...>; em seguida, clique em <Write> e escolha o laço e as informações que serão passadas para a central. Para finalizar, pressione <Test>.
- Caso deseje puxar o endereçamento existente em uma central, clique em <Read> (ler) e escolha o laço a ser lido;
- Caso deseje utilizar um endereçamento salvo no computador, clique em <Load...> (abrir);
- Para voltar ao menu principal, pressione <Test>.
- Para fazer associações pelo computador, utilize a tela abaixo e proceda da mesma forma anterior; para visualizar as associações escolha na opção “Program” em “Information type” e clique em <Read>; **Logic**: OU1 = 1, OU2 = 2, E = 3; C1 = condição 1, C2 = condição 2; A = saída.



**Logic**= OU1 = 1, Ou2 = 2, E = 3

**Slave**= número da central

**Loop**= número do laço

**Nº 1**= número do 1º dispositivo

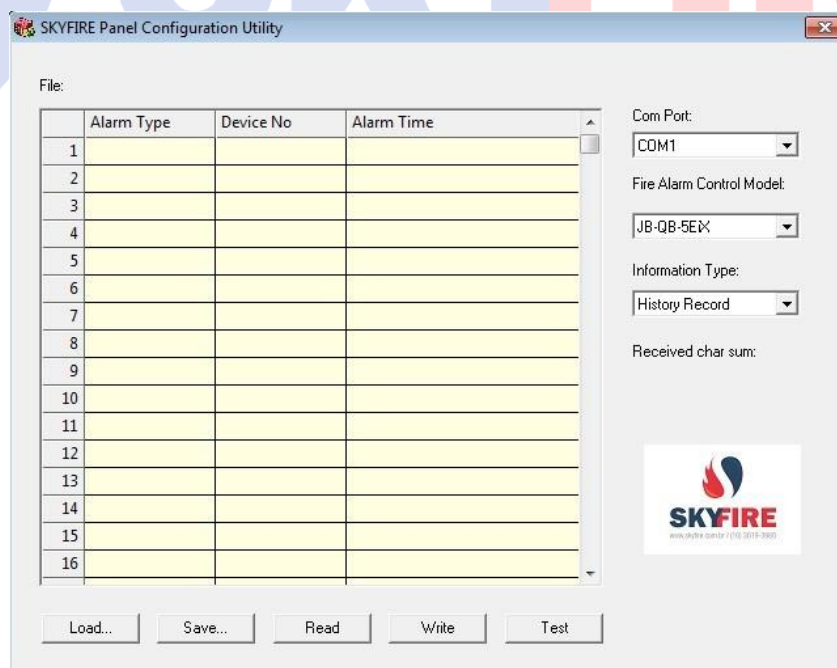
**No2**= número do último dispositivo

**C1**= 1ª condição

**C2**= 2ª condição

**A**= saída a ser ativada

- Para visualizar os históricos de eventos, escolha a opção **"History Record"** e clique em **<Read>**:



- Para finalizar esse procedimento, espere cerca de 60s e clique em **<Test>** para interromper a ligação da central com o computador.

